

Présentation



abc domino

2024

www.abcdomino.org

« L'éducation est l'arme la plus puissante
qu'on puisse utiliser pour changer le monde »

Nelson Mandela



Sur la piste du savoir



Le lycée Gino Mamy



● Qui sommes-nous ?

abc domino est une association d'intérêt général, loi 1901. Son objectif est la réalisation d'actions humanitaires afin d'améliorer les conditions de vie des populations en situation difficile, notamment dans le domaine de l'éducation.

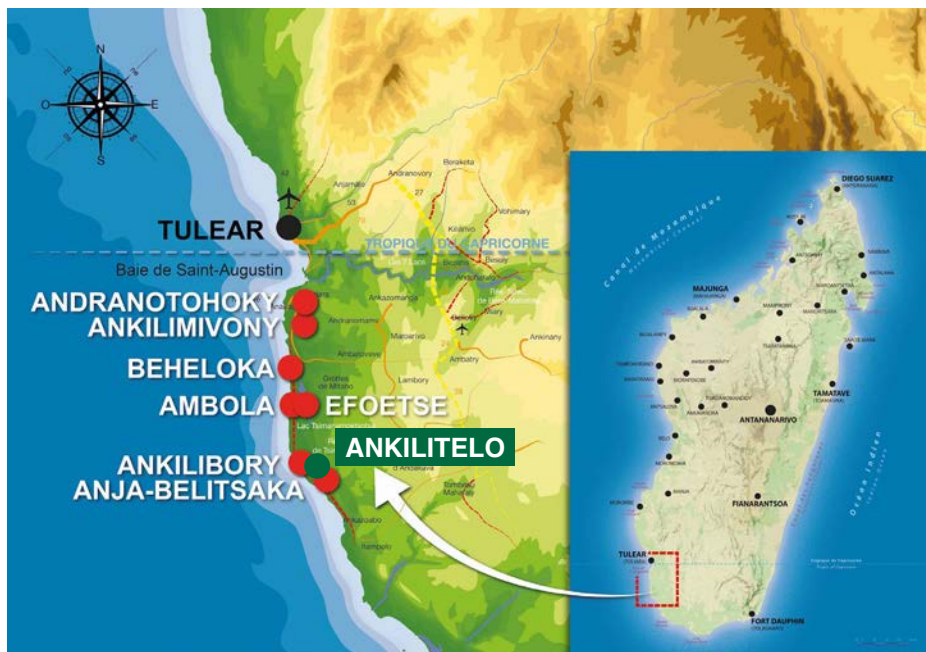
En 2004, sa création a été initiée par les dirigeants du groupe EUROPEAN HOMES, spécialisé depuis plus de 50 ans dans l'aménagement et la construction de logements dans les grandes agglomérations françaises et composé de plus de trois cent cinquante salariés dotés d'une forte culture d'entreprise.

L'animation et la gestion de l'association sont assurées bénévolement par les responsables d'EUROPEAN HOMES, aujourd'hui retraités, et rejoints au fil des années par des bénévoles venus d'horizons divers.

abc domino associe également à sa démarche les salariés du groupe. Ils apportent une participation concrète à son action, de manière ponctuelle ou régulière.

● Où intervenons-nous ?

abc domino intervient au Sud-Ouest de Madagascar, dans une région encore peu concernée par les actions humanitaires au sud de la ville de Tuléar.



● Nouveau collège abc domino

3690

enfants
scolarisés

125

enseignants

20

bénévoles



● Notre domaine d'intervention

La réalisation et la gestion d'établissements scolaires en brousse

L'association développe et gère des structures scolaires dans la brousse, pour permettre l'accès à l'éducation, fondement de tout développement. Après 20 ans d'actions, *abc domino* consolide cette démarche par des actions concrètes et fondamentales comme l'accès à l'eau potable, la pratique de l'hygiène et l'apprentissage de techniques de cultures.

● Notre bilan

Les écoles *abc domino* permettent aujourd'hui à 3690 enfants de bénéficier d'une scolarisation du primaire à la Terminale au sein de 6 écoles primaires, 2 collèges, 1 lycée et 1 institut supérieur en informatique, répartis dans 7 villages de brousse. Cette performance est rendue possible grâce à la rigueur, à la qualité du corps enseignant et à l'encadrement dont il bénéficie. L'engagement de l'association et de ses bénévoles s'inscrit dans la durée. Les excellents résultats obtenus par les élèves chaque année, ainsi que la grande motivation des parents d'élèves, ne peuvent que nous encourager à poursuivre notre engagement :

- 90% de réussite au CEPE (Certificat d'étude) niveau CM2
- 100% de réussite au brevet des collèges niveau classe de 3ème
- 91% de réussite au BAC – 5^{ème} promotion –

Cette réussite est rendue possible grâce aux dons de professionnels et de particuliers, tous convaincus par l'ambition et l'efficacité des actions engagées.

20 ans d'engagement au service de l'éducation à Madagascar

2004

2014

- 2006 : ouverture de la 1^{ère} école primaire à Ambola
- 2009 : ouverture du 1^{er} collège à Beheloka
- 2010 : 2^{nde} école primaire à Ankilibory
- 2011 : 3^{ème} école primaire à Ankilimivony
- 2013 : 4^{ème} école primaire à Belitsaka
- 2014 : 5^{ème} école primaire à Andranotohoky



2015

2024

- 2015 : Démarrage de la construction du collège/lycée à Efoetse
- 2016 : ouverture du collège/lycée Gino Mamy à Efoetse
- 2017 : 6^{ème} école primaire à Beheloka
- 2018 : Extension du lycée d'Efoetse
- 2022 : Ouverture de l'Institut Supérieur d'Informatique à Efoetse
- 2023 : Extension du collège de Beheloka
- 2024 : Construction d'un nouveau collège à Ankilitelo



Six écoles primaires





Les écoles primaires *abc domino* (Andranotohoky ; Ankilimivony ; Beheloka ; Ambola ; Ankilibory ; Belitsaka) accueillent aujourd'hui **2373 enfants**.

Chaque école est équipée d'une cantine, élément crucial dans l'accès à l'éducation. Les cantines encouragent la scolarisation, participent à la lutte contre la malnutrition et favorisent de meilleures aptitudes à l'écoute, l'attention et la concentration en classe.

Grâce à un partenariat avec le WFP (World Food Programme), au Fonds de dotation MERCI, à nos côtés depuis 13 ans, et au WWF Madagascar, les cantines assurent un repas par jour aux élèves.



Andranotohoky

6 logements
pour
enseignants et
sanitaires

loge de
gardien



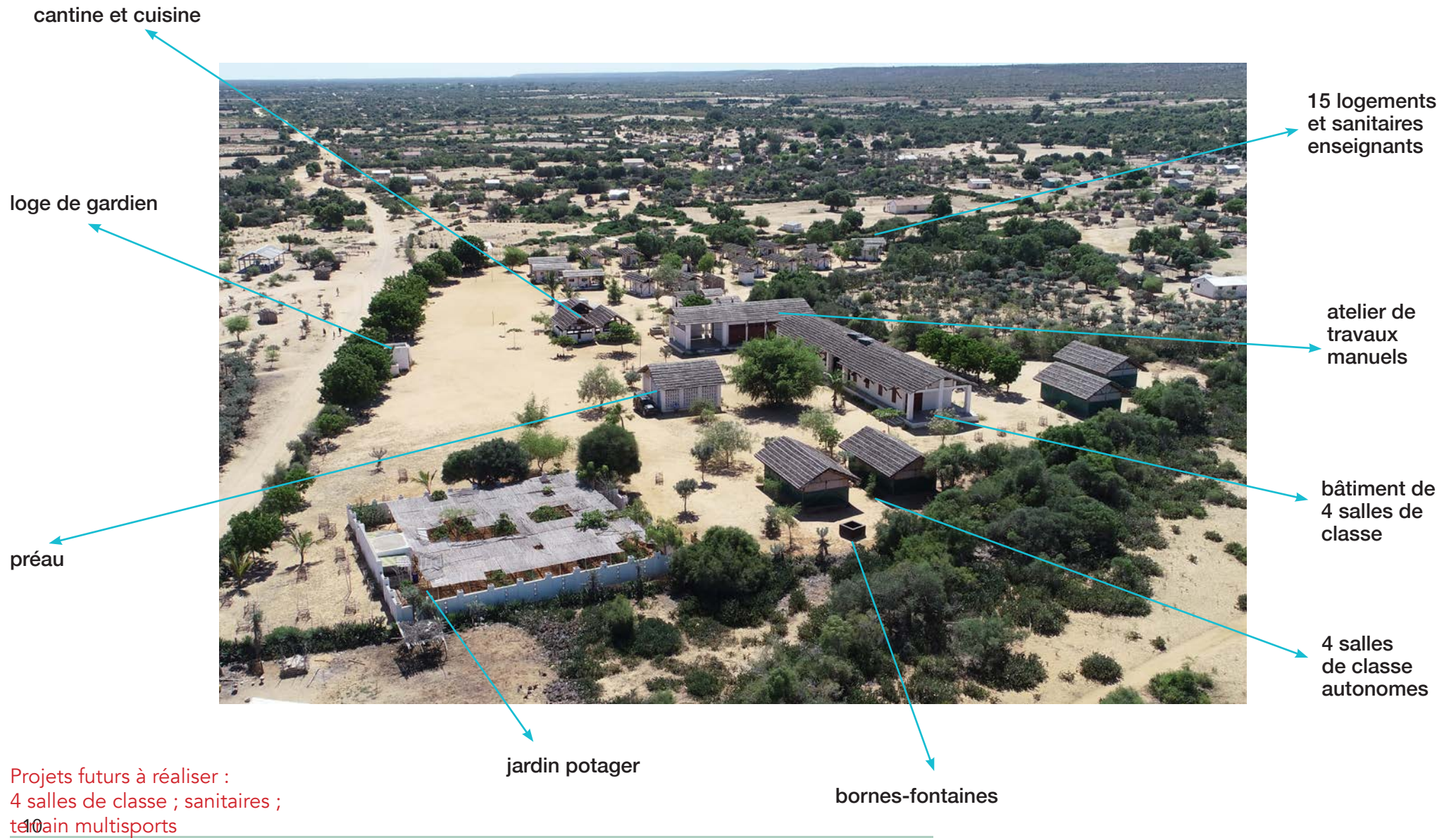
bâtiment
de 4 salles
de classe

préau

cantine et
cuisine

Six écoles primaires

Ankilimivony



Beheloka

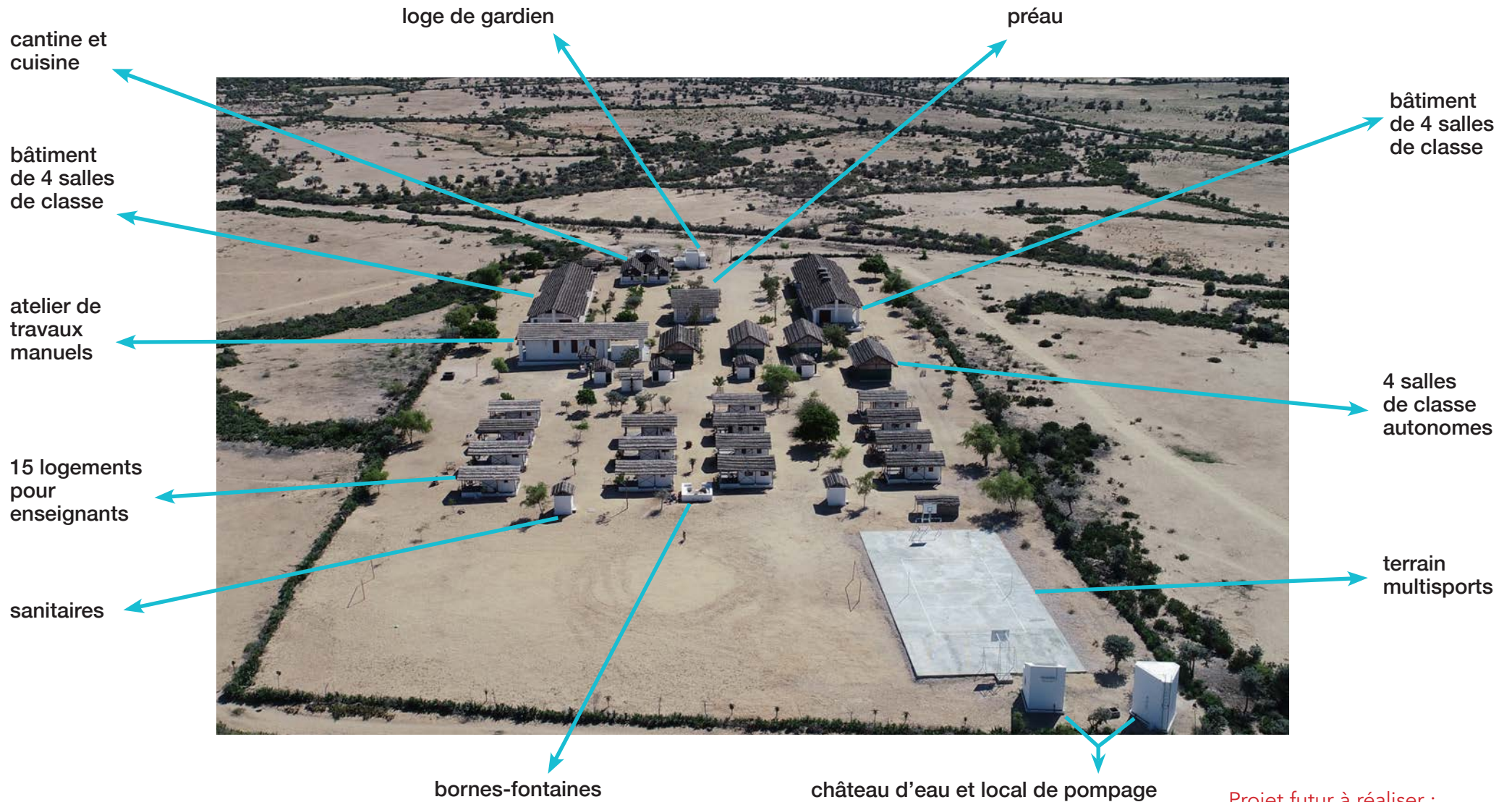


Projets futurs à réaliser :
2 à 4 salles de classe ;
atelier de travaux manuels

Ambola



Ankilibory



Belitsaka

12 logements pour enseignants

atelier de travaux manuels

sanitaires

bornes-fontaines

Projets futurs à réaliser :
4 salles de classe ; terrain multisports ; pépinière



bâtiment de 4 salles de classe

4 salles de classe autonomes

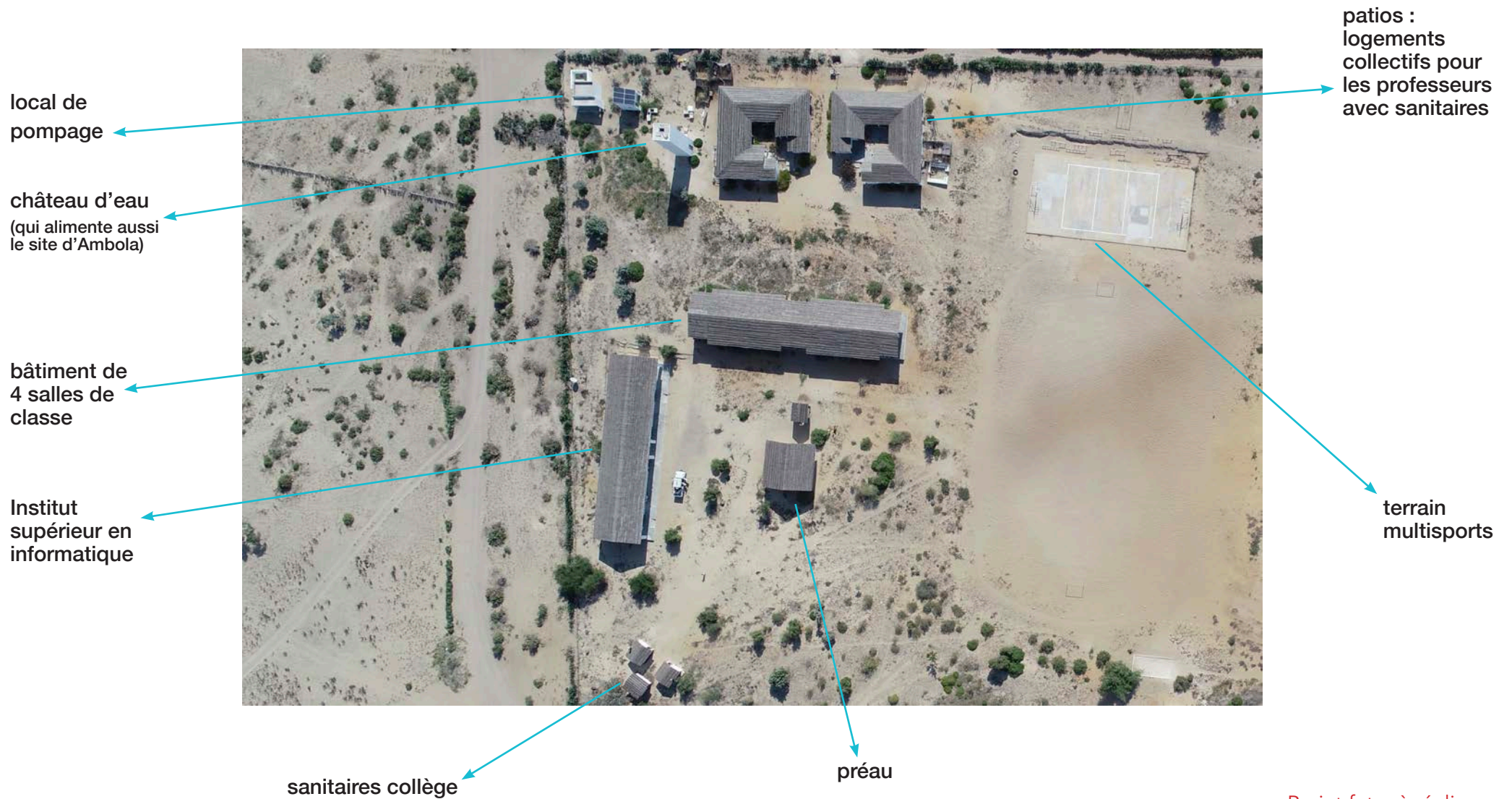
cantine et cuisine

préau

loge de gardien

château d'eau et local de pompage

Efoetse





Les collèges *abc domino*, situés à Beheloka et à Efoetse, permettent aujourd'hui à **1028 élèves** de poursuivre leur éducation scolaire à la sortie de l'école primaire.

Chaque année le taux de réussite au brevet est de **100%**, ouvrant la possibilité d'accéder au lycée en brousse.

Aujourd'hui, un troisième collège est nécessaire pour accueillir tous les élèves des écoles primaires abc domino.



Deux collèges



Extension du collège de Beheloka



Classes autonomes



Bibliothèque multimédia



Logements patio des enseignants

Beheloka

18 logements pour enseignants

Nouveaux logements patio

bornes-fontaines

5 salles de classe autonomes

sanitaires

terrain multisports

bâtiment de 4 salles de classe

Extension comprenant 4 salles de classe

loge de gardien

bibliothèque multimédia

préau



Efoetse

bornes-fontaines

terrain multisports

préau

bâtiment de 8 salles de classes

sanitaires

bureaux :
- direction
- administration
- consultations
- salle des professeurs

loge de gardien

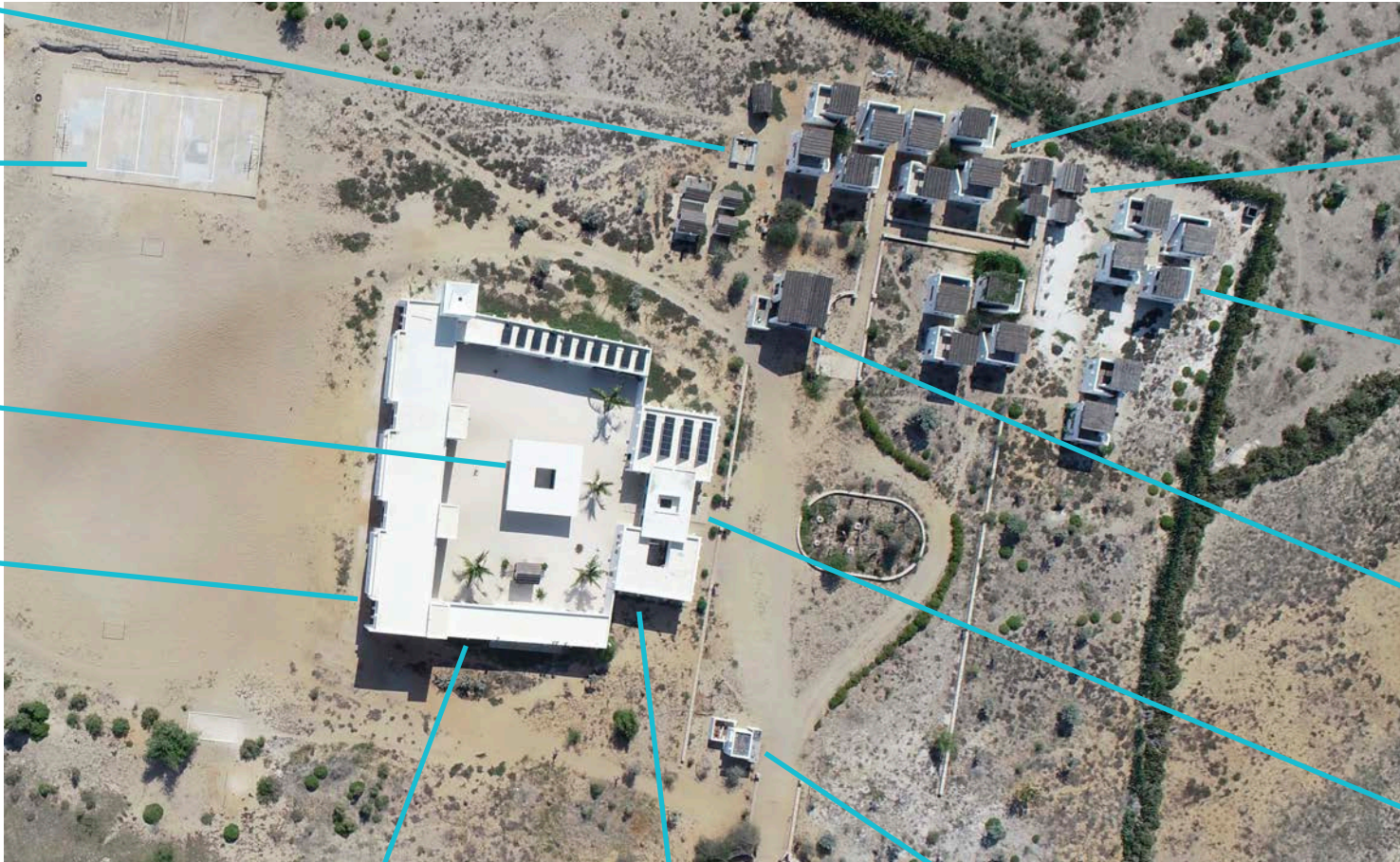
14 logements individuels pour les professeurs

sanitaires

logements professeurs de l'institut supérieur en informatique

logement pour la direction

bibliothèque





L'apprentissage de techniques de cultures et de pratiques respectueuses de l'environnement dans un contexte particulier (manque d'eau douce, sol très peu fertile) est un axe fort de l'enseignement au sein de nos écoles.

Les trois **jardins-potagers** sont un formidable support pour l'éducation environnementale. À ce titre, nous avons lancé auprès des classes de CP le projet « **1 élève = 1 arbre** », chaque enfant ayant la responsabilité d'un arbre durant sa scolarité en primaire.

Les deux **pépinières** produisent près de **7000 plants** destinés à la plantation d'arbres fruitiers au sein des écoles et dans les vergers attenants.



Jardin-potager de Beheloka

Ankilimivony



Plantation d'arbres fruitiers



Entrée de la pépinière



Bac ombragé

Deux pépinières

Efoetse





Dans une région au climat semi-aride *l'eau est une ressource précieuse.*

Notre ambition est de permettre à toutes les écoles et au-delà aux familles, de bénéficier d'un accès à une eau de qualité. La consommation d'une eau saumâtre est la cause pour de nombreux enfants de troubles physiques qui les handicapent dans leur scolarité.

Nous devons donc améliorer la qualité de l'eau et la rendre plus accessible. Nous projetons l'installation de *nouveaux désalinisateurs* - 5 à 6 - afin de rendre l'eau saumâtre consommable sans risques sanitaires.

Des bornes fontaines sont installées sur l'ensemble des établissements abc domino. Certains sont équipés d'une station de pompage et d'un château d'eau.

Nous devons poursuivre le renforcement de la desserte en eau de tous les sites et particulièrement pour les potagers et pépinières.

Pour répondre à ce défi « *de l'eau pour tous* », nous avons engagé une recherche de financement ciblé sur cette problématique.







Tout au long de l'année des bénévoles se rendent dans les établissements **abc domino** afin d'assurer un suivi avec les équipes présentes sur place mais aussi pour réaliser des visites médicales ou animer des ateliers, compétitions et formations auprès des élèves et des professeurs.



Visites
médicales



Atelier
théâtre



Animation
artistique

Formation pédagogique



Compétition sportive



Formation pédagogique

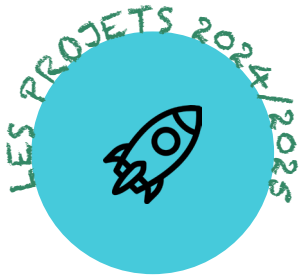


Concours de lecture



Instituteurs Ankilimivony





Un Institut Supérieur d'Informatique ouvert aux étudiants et aux entreprises de Tuléar se met en place. Nous allons prendre à bail un bâtiment situé près du centre-ville et de la zone portuaire. Nous lançons une recherche de financement pour pouvoir démarrer les travaux d'aménagement à l'automne pour une ouverture en 2025.

Un nouveau collège va être réalisé à Ankilitelô dans le sud à proximité des deux écoles primaires d'Ankilibory et de Belitsaka. Ce sera le 3^{ème} collège *abc domino*. Il facilitera l'accès aux classes du secondaire pour les élèves des écoles du sud. Ouverture prévue pour l'année scolaire 2024-2025.



Terrain du collège d'Ankilitelô



Jardin-potager type



Antonni Razafimandimby,
Coordinateur projets environnement

- Pouvez-vous vous présenter ?

Je m'appelle Antonni et je suis né le 27 mars 1991. Je suis originaire du littoral Sud, plus précisément de Saint-Augustin (ethnie Vezo). Mon père était mécanicien marine et ma mère s'occupait des enfants. J'ai suivi une formation universitaire en Licence professionnelle en Biodiversité et Environnement. J'habite à Efoetse avec ma femme et mes enfants, une fille et un garçon.

- En quelques mots, quelle est votre fonction au sein d'abc domino ?

Je suis coordinateur de l'éducation environnemental, et plus précisément je suis responsable de tout ce qui concerne l'éducation à l'environnement.

- Quelles sont vos principales missions au quotidien ?

J'assure l'entretien des pépinières, le fonctionnement des jardins-potagers et le suivi des jeunes plants qui poussent sur l'ensemble des sites abc domino.

- Quelle est votre plus grande fierté ?

Ma plus grande fierté au travail, c'est quand ça pousse, quand je vois le grain qui germe !
Ainsi que le travail avec mes équipes et les membres environnementaux (comme les Club Vintsy)

- Quelles sont votre plus grande réussite et votre plus grosse difficulté ?

Ma plus grande réussite, c'est d'être parvenu à faire pousser

différentes variétés de plantes.

Les difficultés, il y en a plusieurs : lutter contre les parasites qui détruisent les plantations et assurer un arrosage régulier. Ce point est très important car nous avons un manque de pluie et l'eau que nous pouvons utiliser est souvent une eau peu adaptée aux plantes car très saumâtre. Mais également les déplacements sur l'ensemble des sites abc domino qui ne sont pas toujours faciles.

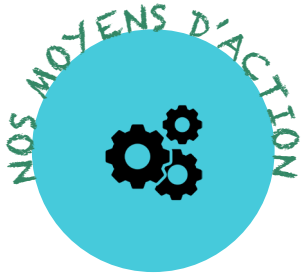
- Qu'est-ce qui vous plaît le plus dans abc domino ?

J'aime travailler là où abc domino s'est installé et donner aux enfants des écoles le goût des belles plantes et l'envie de les voir pousser pour ensuite avoir le plaisir de manger de beaux fruits et légumes. Et puis ce travail correspond à mes études universitaires.

- Pour finir, quelle est votre plante préférée ?

Ma plante préférée est le Maroserana (Moringa H), une plante endémique de Madagascar, qui se développe rapidement.





L'association à Paris :

Animée par une vingtaine de bénévoles issus pour la plupart du groupe immobilier EUROPEAN HOMES, du monde de l'éducation et de l'environnement.

abc domino a des frais de fonctionnement réduits. L'association consacre ainsi l'essentiel de ses ressources à l'investissement direct sur le terrain.

Le bureau local (accord de siège, association agréée par l'état Malgache) :



Rachel Rakotoson

Présidente de l'association

abc domino Madagascar (accord de siège)



Tahina Raharijaona

Responsable des projets Tuléar / sites d'implantation



Nathalie Andrianarisoa

Agent administratif et comptabilité



Ignace Direito

Assistant administratif

Dans les villages concernés :

Au niveau local, les projets ne sont lancés qu'après accord unanime des autorités locales (Maire, anciens des villages, présidents des villages). Les FRAM (associations des parents d'élèves), créées pour chacune des écoles, sont activement associées à la gestion du budget des écolages.

140
employés :

Instituteurs,
Professeurs,
Animateurs,

Agents
d'entretien,
Gardiens.



Les moyens financiers

Les moyens financiers sont exclusivement issus du mécénat et des dons.

Depuis l'origine, le groupe **EUROPEAN HOMES** (www.e-h.fr) verse une subvention annuelle pour soutenir l'association.

Depuis de nombreuses années, un ensemble de mécènes accompagne fidèlement les actions d'**abc domino** :

Le fonds de dotation **MERCI** - Le groupe de restauration **SLJ** -
Fondation Aéroport de Paris - La Fondation du Groupe **BEL** -
La Fondation Solidarité Société Générale - Next Décision -
La Fondation Obélisque - Fondation Brageac - EDF - Ville de Paris -
WWF (World Wildlife Fund) - Fondation Cécile Barbier de la Serre

En 2023, de nouveaux donateurs ont apporté leur soutien :

Le Relais de Venise - **AFIHMAD** -
GALALO - Société Générale Madagasikara

***La réalisation de nos objectifs nécessite
la mobilisation de ressources complémentaires***

Seul votre soutien peut donner vie à ces projets ; pour ces enfants et ces familles, c'est un avenir.

Par vos dons, partagez l'ambition qui nous guide depuis 20 ans et consolidez l'engagement des bénévoles qui assurent la pérennité de notre action.

**En 2024, poursuivons notre engagement.
La générosité de tous y contribuera.**



Votre don est déductible de vos impôts :

- pour les particuliers à hauteur de 66% dans la limite de 20% du revenu imposable
- pour les entreprises dans la limite, au choix, de 0,5% du C.A.HT ou 10.000 € (pour les TPE)

Merci à



FONDATION
GROUPE ADP



SLJ
COHEN



GROUPE
GALALO

Merci pour votre générosité



abc domino | 12 Place Vendôme | 75001 Paris
Association loi 1901, publiée au J.O. du 14/02/2004
Tél. : +33 (0)1 44 50 13 13
contact@abcdomino.org

Suivez notre
actualité sur :
www.abcdomino.org



abc domino | 12 Place Vendôme | 75001 Paris
Association loi 1901, publiée au J.O. du 14/02/2004
Tél. : +33 (0)1 44 50 13 13
contact@abcdomino.org